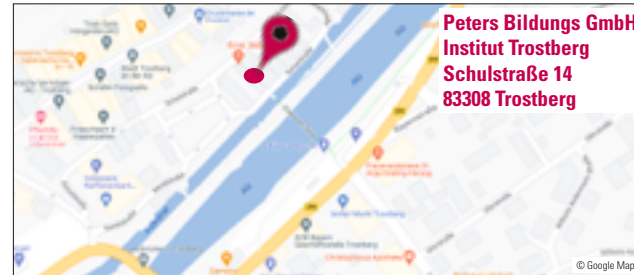


## So finden Sie uns ...



Kurz nach bzw. vor der Alzbrücke in den Marienplatz abbiegen. Dann halbrechts in die Schulstraße. Direkt am »Parkplatz 3« befindet sich unser Institut. Kommen Sie mit dem Bus dann überqueren Sie kurz nach der Haltestelle »Bayernstraße« die Alz über den Zieglauer Steg. Am Ende der Brücke sehen Sie schon unsere Räumlichkeiten.

## Starttermin

**20.04.2026**

Weitere Informationen erhalten Sie telefonisch unter 08621 64 68-01 oder unter [www.peters-bg.de](http://www.peters-bg.de) und <http://www.kursnet.arbeitsagentur.de>

## Bürozeiten im Institut Trostberg

Mo.–Do. 8:00–12:00 Uhr

## Ihr Kontakt

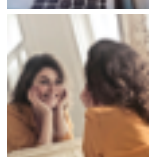
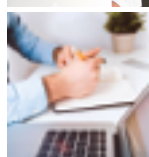
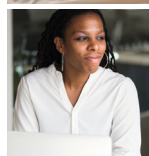
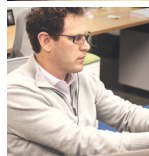
**Peters Bildungs GmbH**  
 Institut Trostberg  
 Schulstraße 14  
 83308 Trostberg  
 Tel. 08621 64 68-01  
 Fax 08621 64 68-03  
[dagmar.schmid@peters-bg.de](mailto:dagmar.schmid@peters-bg.de)  
[www.peters-bg.de/trostberg](http://www.peters-bg.de/trostberg)

Ansprechpartnerin:  
 Frau Dagmar Schmid

## Weitere Bildungsangebote in Trostberg

- ▶ EDV-Grundlagen und Office
- ▶ Individuelles Bewerbermanagement
- ▶ BQI – Berufspraktische Qualifizierung und Integration
- ▶ PRvO – Praxisorientierte Reintegration von Rehabilitanden / Rehabilitandinnen vor Ort
- ▶ IPT – Individuelles Persönlichkeits-training für den beruflichen Wiedereinstieg
- ▶ Quali. zur Seniorenfachbegleitung  
 -> Pflegeassistent/-in  
 -> Betreuungsassistent/-in nach § 43 b i. V. m. § 53 b, SGB XI
- ▶ Qualifizierung zur Betreuungs-assistentin/ zum Betreuungsassistenten nach § 43 b i. V. m. § 53 b, SGB XI
- ▶ Qualifizierung zur Pflegehelferin/ zum Pflegehelfer
- ▶ Mein beruflicher Neustart!  
 Heranführung an den Ausbildungs- und Arbeitsmarkt

Die Peters Bildungsgruppe ist seit vielen Jahren als privater Bildungsanbieter in Bayern aktiv. Als Spezialist für Qualifizierung, Weiterbildung und berufliche Rehabilitation begleitet das Traditionsunternehmen Menschen auf ihrem beruflichen Werdegang. Mit Bildungsangeboten, die speziell auf den regionalen Arbeitsmarkt zugeschnitten sind, unterstützen wir unsere Bildungskunden erfolgreich auf Ihrem Weg in den Beruf. Die Peters Bildungsgruppe ist zertifiziert nach AZAV.



## PRvO

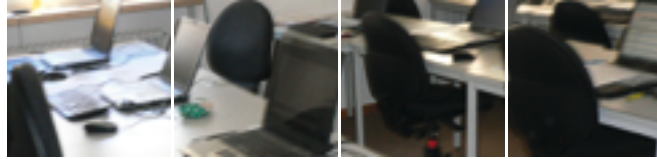
Praxisorientierte Reintegration von Rehabilitanden /-innen vor Ort als kombinierte (hybride) Maßnahme



**Kurstermin: 20.04.2026 – 20.10.2026**

Anmeldung in Trostberg  
 Montag bis Donnerstag  
 8:00–12:00 Uhr  
**Telefon: 08621 64 68-01**





Fotos: © fotolia.com, © pixabay.com, © Peters Bildungsgruppe



Praxisorientierte Reintegration von Rehabilitanden/-innen vor Ort

## Mehr Wissen – mehr Chancen

Praxisorientierte Wiedereingliederung erweist sich für viele Bildungskunden als sehr hilfreich. Unsere Erfolge in der Arbeit mit Teilnehmern der beruflichen Rehabilitation bestätigen dies. Gerade für Menschen mit gesundheitlichen Problemen bieten Erprobungsmaßnahmen eine gute Möglichkeit, ihre Leistungsfähigkeit und -bereitschaft sowohl auszuprobieren, als auch unter Beweis zu stellen.

## Zugangsvoraussetzung

- ▶ Menschen, die aus gesundheitlichen Gründen ihre letzte Tätigkeit nicht mehr ausüben können.
- ▶ Personen, die durch eine geeignete Praxisstelle – möglichst unter Berücksichtigung ihrer bisherigen beruflichen Erfahrungen und Fähigkeiten – eine Chance zur beruflichen Wiedereingliederung nutzen möchten.
- ▶ Ausreichende Deutschkenntnisse in Wort und Schrift

## Zielsetzung

- ▶ Das Ziel der Maßnahme ist es, Personen mit gesundheitlichen Einschränkungen eine höhere Chance zu geben, auf dem Arbeitsmarkt wieder Fuß zu fassen sowie erworbene Fähigkeiten und Kenntnisse erproben zu können.
- ▶ Der Betrieb, in der die Erprobung stattfindet, hat die Möglichkeit, die Potenziale des »neuen Mitarbeiters« genau kennen zu lernen und diesen gut einzuarbeiten.
- ▶ Eine gute Abstimmung zwischen den Anforderungen in der betrieblichen Erprobung und den Fähigkeiten der Teilnehmer wird durch eine intensive Betreuung und Begleitung während der Maßnahme gefördert.

Selbstverständlich ist diese Qualifizierungsmaßnahme für Menschen aller Geschlechtsidentitäten gleichermaßen geeignet.

## Inhalt

### Berufliche und persönliche Situationsanalyse (2 Monate)

- ▶ **Berufliche Orientierung**
- ▶ **Bewerbungstraining**
- ▶ **Schlüsselqualifikationen**
- ▶ **Kombinierter fachtheoretischer Unterricht:**  
Basiswissen EDV, Grundlagen aus verschiedenen Bereichen, wie z. B. regionaler Arbeitsmarkt, Sozialkunde, Geografie, Arbeitsrecht, Deutsch etc.
- ▶ **Sozialpädagogische Betreuung und psychologische Beratung**

### Betriebliche Erprobung (5 Monate)

- ▶ **Reflexionstag im Peters Institut**
- ▶ **Eingewöhnung in den veränderten Tagesablauf**
- ▶ **Neue Aufgabenfelder kennen lernen**
- ▶ **Orientierung im Arbeitsprozess**
- ▶ **Sozialpädagogische Betreuung und psychologische Beratung**

### Arbeitsaufnahme



## Ablauf und Dauer

### Maßnahmedauer in Monaten

Theorie: 2 Monate  
Betr. Erprobung: 5 Monate  
Gesamt: 7 Monate

### Lehrgangsdauer in Unterrichtseinheiten (UE) und betriebliche Erprobung in Praxiseinheiten (PE)

Theorie: 320 UE  
Betr. Erprobung: 800 PE  
(1 Praxiseinheit entspricht 60 Minuten)

### Unterrichtszeiten (Vollzeit)

Mo.–Di. 8:00–16:15 Uhr  
Mi.–Do. 8:00–15:30 Uhr  
Fr. 8:00–13:00 Uhr  
(40 Unterrichtseinheiten zu je 45 Minuten in der Woche)

### Betriebliche Erprobung

Die Arbeitszeiten in der betrieblichen Erprobung orientieren sich an den Erfordernissen in der entsprechenden Einrichtung.  
(1 Praxiseinheit entspricht 60 Minuten)

### Teilnehmer pro Kurs

15

## Abschluss

Die Bildungsmaßnahme PRvO schließt mit einer Teilnahmebescheinigung der Peters Bildungsgruppe ab.

