

## So finden Sie uns ...



Kurz nach bzw. vor der Alzbrücke in den Marienplatz abbiegen. Dann halbrechts in die Schulstraße. Direkt am »Parkplatz 3« befindet sich unser Institut. Kommen Sie mit dem Bus dann überqueren Sie kurz nach der Haltestelle »Bayernstraße« die Alz über den Zieglauer Steg. Am Ende der Brücke sehen Sie schon unsere Räumlichkeiten.

## Starttermin

### nach Vereinbarung

Weitere Informationen erhalten Sie telefonisch unter 08621 6468-01 oder unter [www.peters-bg.de](http://www.peters-bg.de) und <http://www.kursnet.arbeitsagentur.de>

### Bürozeiten im Institut Trostberg

Mo.–Do. 8:00–12:00 Uhr

## Ihr Kontakt

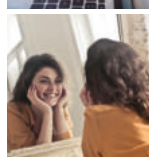
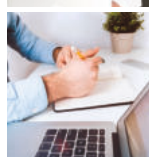
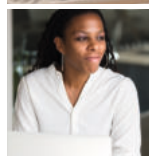
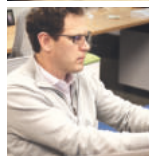
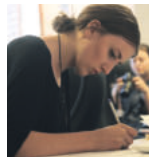
**Peters Bildungs GmbH**  
Institut Trostberg  
Schulstraße 14  
83308 Trostberg  
Tel. 08621 6468-01  
Fax 08621 6468-03  
[dagmar.schmid@peters-bg.de](mailto:dagmar.schmid@peters-bg.de)  
[www.peters-bg.de/trostberg](http://www.peters-bg.de/trostberg)

Ansprechpartnerin:  
Frau Dagmar Schmid

## Weitere Bildungsangebote in Trostberg

- ▶ EDV-Grundlagen und Office
- ▶ Individuelles Bewerbermanagement
- ▶ BQI – Berufspraktische Qualifizierung und Integration
- ▶ PRvO – Praxisorientierte Reintegration von Rehabilitanden/Rehabilitandinnen vor Ort
- ▶ IPT – Individuelles Persönlichkeits-training für den beruflichen Wiedereinstieg
- ▶ Quali. zur Seniorenfachbegleitung  
-> Pflegeassistent/-in  
-> Betreuungsassistent/-in nach § 43 b i. V. m. § 53 b, SGB XI
- ▶ Qualifizierung zur Betreuungs-assistentin/ zum Betreuungsassistent nach § 43 b i. V. m. § 53 b, SGB XI
- ▶ Qualifizierung zur Pflegehelferin/ zum Pflegehelfer
- ▶ Mein beruflicher Neustart!  
Heranführung an den Ausbildungs- und Arbeitsmarkt

Die Peters Bildungsgruppe ist seit vielen Jahren als privater Bildungsanbieter in Bayern aktiv. Als Spezialist für Qualifizierung, Weiterbildung und berufliche Rehabilitation begleitet das Traditionsunternehmen Menschen auf ihrem beruflichen Werdegang. Mit Bildungsangeboten, die speziell auf den regionalen Arbeitsmarkt zugeschnitten sind, unterstützen wir unsere Bildungskunden erfolgreich auf Ihrem Weg in den Beruf. Die Peters Bildungsgruppe ist zertifiziert nach AZAV.



## IPT – Bison



Individuelles Persönlichkeitstraining zur beruflichen Integration für Menschen mit multiplen Vermittlungshemmnissen

(gemäß § 45 Abs. 1 Satz 1 Nr. 1 SGB III, AVGS)



Coaching nach Vereinbarung

Anmeldung in Trostberg  
Montag bis Donnerstag  
8:00–12:00 Uhr  
Telefon: 08621 6468-01

In Zusammenarbeit mit  
 Bundesagentur für Arbeit  




Fotos: © fotolia.com, © pixabay.com, © Peters Bildungsgruppe



Persönlichkeitstraining für Menschen mit Vermittlungshemmnissen

## Berufschancen verbessern

Das Ziel des individuellen Persönlichkeitstrainings IPT – BISON ist es, Personen mit gesundheitlichen Belastungen eine höhere Chance zu geben auf dem Arbeitsmarkt wieder Fuß zu fassen. Eine gute Abstimmung zwischen den Anforderungen und den Fähigkeiten der Teilnehmenden wird durch eine intensive Betreuung und Begleitung während der Maßnahme gefördert. In Präsenz als auch im Bedarfsfall online. Gerade Menschen mit gesundheitlichen Problemen, z. B. im psychischen Bereich, bietet diese Maßnahme eine gute Möglichkeit, ihre Leistungsfähigkeit unter Beweis zu stellen.

Ziel ist die Vermittlung in eine sozialversicherungspflichtige Beschäftigung und somit eine dauerhafte Integration in den Arbeitsmarkt. Gemeinsam mit den teilnehmenden Personen suchen wir nach passenden Arbeitsstellen. Unsere Bewerbungsprofis stehen mit Rat und Tat zur Seite.

## Zugangsvoraussetzung

Geeignet für alle Kunden der Agentur für Arbeit, des Jobcenters, der Deutschen Rentenversicherung und für Selbstzahler.

## Zielgruppe

- ▶ Menschen mit gesundheitlicher Beeinträchtigung
- ▶ Personen, für die eine Wiedereingliederung in den ersten Arbeitsmarkt erwartet werden kann

## Maßnahmeziel

- ▶ Heranführung an den Ausbildungs- und Arbeitsmarkt
- ▶ Verringerung oder Beseitigung von Vermittlungshemmnissen

## Inhalt

### Basismodul

- ▶ Erstkontakt
- ▶ Stuserhebung/Situationsanalyse
- ▶ Lebenslauf-Analyse/Biografiearbeit
- ▶ Individuelles Qualifikationsprofil
- ▶ Definition alternativer Arbeitsfelder
- ▶ Erhebung des Qualifizierungsbedarfes
- ▶ Bewerbungsaktivitäten, alternative Wege usw. – passende Unternehmen
- ▶ Bei Bedarf Unterstützer-Netzwerke anregen
- ▶ Eignungsfeststellung

### Ergänzungsmodul

- ▶ Evaluierung der Leistungsfähigkeit im Arbeitsumfeld
- ▶ Eignungsfeststellung/Potenzialanalyse
- ▶ Arbeitsplatzbesichtigung, partiell begleitet durch den Coach

### Optional: Betriebliche Erprobung

- ▶ Betriebliche Erprobung (Praktikum) max. vier Wochen

## Abschluss

Die Coachingmaßnahme schließt mit einer Teilnahmebescheinigung der Peters Bildungs GmbH ab.

## Kosten

Diese Maßnahme ist nach AZAV zertifiziert.

Die Förderung über einen Aktivierungs- und Vermittlungsgutschein ist möglich. Bitte fragen Sie Ihren zuständigen Vermittler/Ihre zuständige Vermittlerin.

*Selbstverständlich ist diese Coachingmaßnahme für Menschen aller Geschlechtsidentitäten gleichermaßen geeignet.*

## Ablauf und Dauer

Dieses Coaching kann zeitlich und inhaltlich flexibel gestaltet werden. Je nach individueller Leistungsfähigkeit und wöchentlicher Anwesenheit der Teilnehmenden kann die Betreuung bis zu insgesamt 24 Wochen umfassen. Nach Beendigung des Basismoduls mit einer Dauer von max. 12 Wochen kann ein Ergänzungsmodul von ebenfalls 12 Wochen hinzugebucht werden. Auf Wunsch besteht die Möglichkeit zu einer betrieblichen Erprobung.

### Basismodul: Coaching mit 40 Coachingeinheiten

Maßnahmedauer 12 Wochen

40 Coachingeinheiten (CE) zu je 45 Minuten.

2 CE bis 4 CE an mindestens zwei Terminen pro Woche.

### Ergänzungsmodul: Coaching mit max. 20 Coachingeinheiten, falls gewünscht und erforderlich

Maßnahmedauer 12 Wochen

20 Coachingeinheiten (CE) zu je 45 Minuten.

1 CE bis 2 CE an mindestens zwei Terminen pro Woche.

## Einzelmaßnahme

### Durchführungsform

Kombinierte (hybride) Durchführung

